

単勝人気に基づく

中央競馬の統計結果

(東京競馬)

監修 牧原 駿



『Boon-gate』のPDF作品をご覧くださいたく前に…

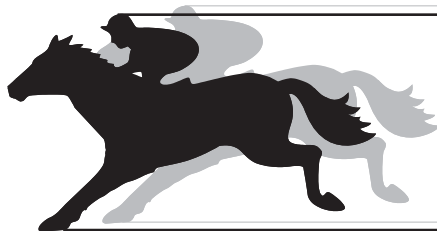
操作について

- 作品の多くは「もくじ」のページで、進みたいページの項目を押せば、そのページまでジャンプし、また、ジャンプしたページのタイトルを押せば、目次のページに戻るよう設定しております。
- 直前に開いていたページに戻るには、画面上の「◀」ボタンで、直前に開いていたページに戻ります。

読み方いろいろ

- 通常は画面の「倍率」が100%前後になっていますが、「倍率」を150%まで高めると文字が読みやすい大きさになります。
- 通常は「見開きページ」で設定されていますが、「単一ページ」にすると読みやすく感じます。
- 読み進めるときは、「十字キー」を使用すると手軽です。
- 「サムネイル機能」を使用して読み進めると、2～3頁からとばし読みするのに便利です。
- 頁を「回転」させることが可能です。地図などを拡大して見るときに便利です。

<http://www.bungeisha.com/PDFis/05-top1.html> でPDF作品についての説明を致しております。ご参照ください。



単勝人気に基づく

中央競馬の統計結果

(東京競馬)

監修 牧原 駿



はじめに

最近、競走馬の調教結果や予想出版物などは数多く見られるが、競馬の成績結果を統計的に整理（解析）した書物はあまり見当たらない。実際の競馬予想（人気）はどの程度の確率で的中しているのか、またその統計結果はどのようなになっているのか興味深いものがある。

本書は、2005年度に行われた中央競馬（東京競馬）の全レースの成績を基に、人気・着順・払戻金などを全勝馬投票（単勝から3連単まで）について統計的に整理（解析）したものである。また統計結果は、図（グラフ）と表で示し、概要が一目で分かるようになっている。

特に人気は、通常の人気「単勝から3連単まで」と本書の特長である「単勝人気に基づく〇〇人気」の2種類から成っている（競馬予想の基本となる単勝人気に着目）。

たとえば、「単勝人気に基づく3連単人気」は、1、2、3着に入着した馬の単勝人気がそれぞれ5、7、3番人気であったとき⑤⑦③の丸囲み数字で表し、その頻度（回数、率）を統計的に整理（解析）している。

ちなみに、「単勝人気に基づく3連複人気」の場合は、③⑤⑦の丸囲み数字で表すことになる。3連複なので単勝人気の高い順に丸囲み数字を表している。

本文や表中の丸囲み数字はすべて単勝人気を表している。図（グラフ）中の縦軸、横軸など丸囲み数字で表すことが困難な場合は、呼称番号で表している。この呼称番号は、図と表に示し対応できるようになっている。

また、これとは別に通常の人気（単勝から3連単まで）や払戻金なども、図（グラフ）に直接表すことが困難な場合は呼称番号で表している。この呼称番号も、図と表に示し対応できるようになっている。

なお本書では、この「中央競馬の統計結果」の統計的な整理（解析）の方法や図・表の見方（使い方）についての説明はしているが、競馬の予想は一切していない。

なぜなら、同じ統計結果を見ても十人十色で、さまざまな考え方があからである。またここで予想をすると、その勝馬投票券が意図的に買われて予想配当金に大きな影響を与えることがある。そういう事態が発生すると、この「中央競馬の統計結果」にも大きな影響があり、本書の信頼性が低下することになるからである。

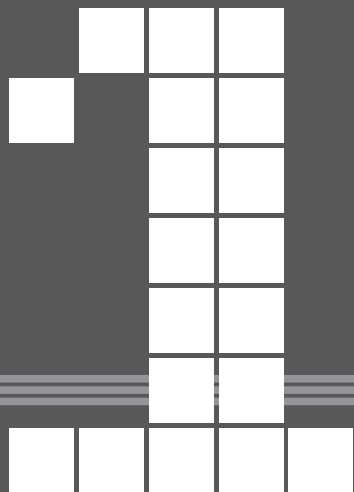
本書は、統計数理研究の一環として行われた研究成果の一部に説明を加えたものである。今後、皆様のご要望があればデータの蓄積を行い、信頼性の高い「中央競馬の統計結果」にしたいと思っている。

牧原 駿

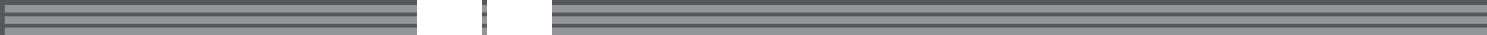


目次

はじめに	3	(1⇔2着の単勝人気)	76	▶その1	124
1 成績表	7	▶その2	77	▶その2	126
1.1 基本データ	8	5.3 馬連払戻金	79	8.3 3連複払戻金	128
1.2 表の説明	9	6 馬単統計結果	83	9 3連単統計結果	131
2 単勝統計結果	39	6.1 馬単人気	84	9.1 3連単人気	132
2.1 1、2、3着馬の単勝人気	40	6.2 単勝人気に基づく馬単人気	86	▶その1	132
2.2 1、2、3着馬の単勝オッズ	45	(1、2着の単勝人気)	86	▶その2	134
2.3 単勝払戻金	52	▶その1	86	9.2 単勝人気に基づく3連単人気	136
3 複勝統計結果	57	▶その2	87	(1、2、3着の単勝人気)	136
3.1 1～3着馬の複勝人気	58	6.3 馬単払戻金	88	▶その1	136
3.2 単勝人気に基づく複勝人気	62	7 ワイド統計結果	93	▶その2	138
(1～3着の単勝人気)	62	7.1 ワイド人気	94	9.3 3連単払戻金	140
3.3 複勝払戻金	62	7.2 単勝人気に基づくワイド人気	100	▶その1	141
4 枠連統計結果	67	(1⇔2、1⇔3、2⇔3着の単勝	100	▶その2	143
4.1 枠連人気	68	人気)	100	おわりに	146
4.2 単勝人気に基づく枠連人気	70	▶その1	100	付録	147
(1⇔2着の単勝人気)	70	▶その2	100	1 出走頭数と勝馬投票券の組み合わせ数、的中確率の関係	148
4.3 枠連払戻金	70	7.3 ワイド払戻金	109	2 出走頭数と勝馬投票券の組み合わせ数、的中確率の算出式	152
5 馬連統計結果	73	8 3連複統計結果	121	謝辞・参考資料	155
5.1 馬連人気	74	8.1 3連複人気	122		
5.2 単勝人気に基づく馬連人気	124	8.2 単勝人気に基づく3連複人気	124		
		(1～3着の単勝人気)	124		



成績表



1.1 基本データ

本書の統計的整理（解析）にあたり基本となるデータとして、JRA（日本中央競馬会）発表の2005年度第1回東京競馬第1日（1月29日）～ 第5回東京競馬第8日（11月27日）までの成績表を使用させていただいた。

この成績表から人気・着順・払戻金などの必要部分を抜粋して、表1.1の成績表に表した。

1.2 表の説明

表1.1は、レースの累積回数、開催年月日、第何回、第何日、レース番号、出走頭数、G (グレード)、出走取消または除外馬の枠番・馬番、1、2、3着馬の枠番・馬番・馬名・単勝オッズ・単勝人気に続いて、単勝・複勝・枠連・馬連・馬単・ワイド・3連複・3連単の的中番号、払戻金、人気 (通常の人気) を表している。

この表は大きいので、見開きにまたがって表している。

本書の特長である「単勝人気に基づく〇〇人気」に必要なデータとして、1、2、3着に入着した馬の単勝人気 (馬番ではないので注意) を丸囲み数字で表している。

次章以降この単勝人気を、全勝馬投票 (単勝から3連単まで) に置き換えて統計的に整理 (解析) をする。

表1.1の終りに単勝オッズ、払戻金、人気 (通常の人気) の平均値と掲載頁を表した。

表1.2に出走頭数とそのレースの回数・総数の関係を表した。

表1.3に勝馬投票の種類とそのレースの累積回数・実際の累積払戻金回数の関係を表した。

1 成績表

表.1.1 成績表

レ 績 回 数	2005 年 度 開 催 月 日	第 何 回	第 何 日	レ イ ス No.	出 走 頭 数	取 消 外 枠 番 馬 番	1 着				2 着				3 着				単 勝		複 勝									
							枠 番	馬 番	馬 名	オ ッズ 倍	人 気	枠 番	馬 番	馬 名	オ ッズ 倍	人 気	枠 番	馬 番	馬 名	オ ッズ 倍	人 気	枠 番	馬 番	馬 名	オ ッズ 倍	人 気	払戻金		払戻金	
																											1 着		2 着	
																											円	人	円	人
1	1 29	1	1	1	16			8 15	パワークルセダー	34.0	⑧	7 13	オースミダンスイン	5.5	③	2 4	カナハラコマンダー	18.6	⑥	15	3,400	⑧	15	730	7	13	200	2		
2	〃	〃	〃	〃	2 16			1 1	ゲイルタッチ	12.2	⑤	3 6	オリエンタルバード	28.6	⑥	6 11	ジェド	1.6	①	1	1,220	⑤	1	250	5	6	360	6		
3	〃	〃	〃	〃	3 16			7 14	ロジュール	17.8	⑤	2 4	ヒカルヨスカ	3.2	②	4 8	リワードパンセ	2.4	①	14	1,780	⑤	14	260	5	4	120	1		
4	〃	〃	〃	〃	4 14			8 14	ローレルデファイ	1.6	①	7 11	メジロベイシシガー	28.9	⑦	2 2	ダイワアプローズ	11.9	④	14	160	①	14	100	1	11	540	7		
5	〃	〃	〃	〃	5 16			2 4	トラストラビッド	23.4	⑦	5 10	ナンヨーワルツ	5.5	③	4 7	スナークマックス	53.9	⑫	4	2,340	⑦	4	500	7	10	260	3		
6	〃	〃	〃	〃	6 16			7 14	ドリーミーオペラ	6.4	②	5 10	シルキーステラ	7.1	③	5 9	ローランビーメント	100.3	⑫	14	640	②	14	240	3	10	240	2		
7	〃	〃	〃	〃	7 13			7 11	スルーレート	2.1	①	1 1	アポロベルーガ	6.1	③	8 12	ハクサンフウロ	218.4	⑪	11	210	①	11	120	1	1	210	3		
8	〃	〃	〃	〃	8 16			8 16	スターボイジャー	2.3	①	5 9	プラストシチー	20.6	⑦	5 10	ナゲットニューズ	5.7	②	16	230	①	16	130	1	9	330	6		
9	〃	〃	〃	〃	9 10			6 6	パリアレスト	11.1	⑤	5 5	チアフルワールド	4.5	②	4 4	ディープサマー	2.1	①	6	1,110	⑤	6	230	5	5	140	2		
10	〃	〃	〃	〃	10 16			2 3	ワンダードリーム	8.1	④	6 12	ウィングランツ	6.2	②	3 6	エプソムボス	13.7	⑤	3	810	④	3	250	4	12	200	2		
11	〃	〃	〃	〃	11 16	Ⅲ		4 8	メイショウボーラー	1.8	①	2 3	ハードクリスタル	29.5	⑨	7 14	エコーブレイス	16.4	⑤	8	180	①	8	120	1	3	520	9		
12	〃	〃	〃	〃	12 16			4 8	カネスベネフィット	37.6	⑨	5 9	ミスフェリチタ	16.6	⑥	3 5	ホーリーブラウン	83.6	⑭	8	3,760	⑨	8	940	9	9	420	6		
13	1 30	1	2	1	16			1 2	レオキャロル	5.9	②	7 14	シュウザンアイ	1.6	①	8 15	ロゼッタ	8.8	④	2	590	②	2	140	2	14	100	1		
14	〃	〃	〃	〃	2 15		8 15	8 16	ダイワキングコン	4.0	③	3 5	フサイチワセダオー	2.4	①	4 7	クリアーガプリン	15.1	⑤	16	400	③	16	160	3	5	130	1		
15	〃	〃	〃	〃	3 16			6 11	レーベン	147.2	⑩	1 1	ゴールドザボーガー	5.2	③	4 8	キングパッハ	33.9	⑧	11	14,720	⑩	11	2,380	11	1	210	3		
16	〃	〃	〃	〃	4 14		1 1	4 7	フレンドリーステラ	5.3	③	3 4	ベルモントセレブ	4.8	②	8 15	シャークブロード	1.8	①	7	530	③	7	150	3	4	130	2		
17	〃	〃	〃	〃	5 16			3 6	シャルムーズ	1.8	②	3 3	クインズルビー	6.6	③	6 11	コンバットビッグ	20.7	⑥	6	180	①	6	110	1	3	180	3		
18	〃	〃	〃	〃	6 14			6 9	ドラゴンジャンハイ	17.6	⑧	7 11	タケシウヤマト	13.0	⑦	7 12	ジョインアゲン	4.7	③	9	1,760	⑧	9	500	8	11	340	5		
19	〃	〃	〃	〃	7 15		3 5	1 2	シルクミッドナイト	2.1	①	8 16	カネスエスポワール	29.5	⑦	4 8	アリスタクラシー	3.8	②	2	210	①	2	120	1	16	450	7		
20	〃	〃	〃	〃	8 16			3 6	サンデーストリーム	3.5	②	6 11	ロングアライム	2.0	①	5 10	タケデンノネガイ	172.6	⑬	6	350	②	6	130	2	11	120	1		
21	〃	〃	〃	〃	9 14			4 5	エイシンサリヴァン	7.1	⑤	5 8	アクレイム	6.0	③	4 6	オールインサンデー	3.5	②	5	710	⑤	5	220	5	8	210	4		
22	〃	〃	〃	〃	10 16			6 12	ノギノベルテンポ	2.9	①	1 1	ミヤマガリバー	8.5	⑤	2 4	ゼツッ	11.6	⑥	12	290	①	12	150	1	1	250	5		
23	〃	〃	〃	〃	11 13	Ⅲ	6 10	8 13	ハットトリック	1.6	①	7 12	キネテイクス	16.6	⑦	4 6	グレイトジャーニー	11.9	④	13	160	①	13	120	1	12	290	11		
24	〃	〃	〃	〃	12 16			4 7	マサンピジョン	3.1	②	7 13	チアズマックス	67.2	⑪	5 10	トーセンフレンド	25.7	⑨	7	310	②	7	170	2	13	1,470	11		
25	2 5	1	3	1	15			5 8	コスモシンドバッド	23.8	⑨	3 5	ラダメス	2.5	①	2 2	コスモカメラ	8.4	④	8	2,380	⑨	8	480	7	5	130	1		
26	〃	〃	〃	〃	2 16			6 11	アジャリ	1.2	①	8 15	ザダイヤモンド	15.8	③	7 14	ニュースブレイク	20.8	⑤	11	120	①	11	100	1	15	300	5		
27	〃	〃	〃	〃	3 16			8 15	エヌエープリサイズ	11.1	④	7 14	ユメノシルシ	13.2	⑤	7 13	スナークシーザー	1.9	①	15	1,110	④	15	270	4	14	340	5		
28	〃	〃	〃	〃	4 11			3 3	トラストブラック	8.1	④	7 8	チョウカイシヤトル	3.9	②	5 5	トワイライトワルツ	16.7	⑧	3	810	④	3	260	4	8	170	2		
29	〃	〃	〃	〃	5 16			8 16	チョウサン	5.3	③	2 3	コスモズリング	14.5	⑤	8 15	コンフロント	14.1	④	16	530	③	16	210	3	3	320	4		
30	〃	〃	〃	〃	6 16			4 8	アスリートシチー	9.4	④	5 9	スプリングボード	2.6	①	8 16	ホッカイチンフォア	19.6	⑧	8	940	④	8	230	4	9	120	1		
31	〃	〃	〃	〃	7 16			5 10	サクラエヴィーヴ	2.2	①	1 2	エクスプロイト	9.0	④	2 4	ダンサーズナカヤマ	5.0	②	10	220	①	10	120	1	2	210	4		
32	〃	〃	〃	〃	8 14			2 2	チアズシャイニング	8.0	④	3 3	フサイチジハード	32.3	⑨	7 12	トーセンメイザン	22.8	⑦	2	800	②	2	250	3	3	930	9		
33	〃	〃	〃	〃	9 16			7 14	トップガンジョー	5.1	②	4 8	マルターズビクター	18.6	⑨	8 15	ゴールドサンセット	217.4	⑭	14	510	②	14	220	2	8	810	10		
34	〃	〃	〃	〃	10 11			8 10	トウショウギア	20.2	⑦	8 11	シアトルユー	4.5	③	2 2	ダイワメンフィス	8.4	④	10	2,020	⑦	10	670	8	11	200	3		

1 成績表

レース回数	複勝		枠連		馬連		馬単		ワイド						3連複		レース回数	3連単																				
	3着		払戻金 円	人気	払戻金 円	人気	払戻金 円	人気	1⇔2着		1⇔3着		2⇔3着		払戻金 円	人気		払戻金 円	人気																			
	払戻金 円	人気							払戻金 円	人気	払戻金 円	人気	払戻金 円	人気						払戻金 円	人気																	
1	4	460	5	7	8	2,760	10	13	15	8,860	26	15	13	18,860	51	13	15	2,570	25	4	15	3,310	31	4	13	1,390	13	4	13	15	31,960	82			発売なし			
2	11	110	1	1	3	4,760	13	1	6	8,050	22	1	6	15,750	35	1	6	2,150	20	1	11	420	4	6	11	560	5	1	6	11	3,620	11			〃			
3	8	130	2	2	7	820	4	4	14	1,970	7	14	4	4,620	17	4	14	500	6	8	14	620	8	4	8	180	1	4	8	14	1,540	3			〃			
4	2	220	3	7	8	1,600	6	11	14	1,830	6	14	11	2,380	7	11	14	730	8	2	14	370	2	2	11	2,220	23	2	11	14	4,590	14			〃			
5	7	1,220	10	2	5	4,030	15	4	10	4,800	17	4	10	14,730	46	4	10	1,870	17	4	7	8,150	60	7	10	4,080	40	4	7	10	79,920	155			〃			
6	9	2,600	13	5	7	1,600	7	10	14	1,800	7	14	10	3,480	11	10	14	550	6	9	14	7,090	45	9	10	5,120	39	9	10	14	40,270	87			〃			
7	12	1,680	11	1	7	610	2	1	11	730	2	11	1	1,030	3	1	11	330	2	11	12	3,290	30	1	12	11,150	50	1	11	12	23,730	59			〃			
8	10	150	2	5	8	440	1	9	16	2,140	8	16	9	3,030	10	9	16	700	8	10	16	240	1	9	10	1,040	13	9	10	16	2,990	9			〃			
9	4	110	1	5	6	2,160	10	5	6	2,110	9	6	5	5,260	21	5	6	630	9	4	6	380	5	4	5	190	1	4	5	6	1,370	4	1	6	5	4	14,990	54
10	6	310	5	2	6	2,120	8	3	12	2,350	8	3	12	5,040	16	3	12	840	10	3	6	1,110	14	6	12	800	7	3	6	12	6,180	20	2	3	12	6	36,650	112
11	14	360	7	2	4	480	1	3	8	2,620	8	8	3	3,250	11	3	8	2,620	10	8	14	630	6	3	14	3,890	42	3	8	14	9,810	33	3	8	3	14	38,110	109
12	5	2,000	14	4	5	3,120	12	8	9	18,180	40	8	9	45,630	92	8	9	4,800	44	5	8	15,850	78	5	9	9,340	66	5	8	9	274,210	299	4	8	9	5	1,391,280	1669
13	15	170	4	1	7	400	1	2	14	410	1	2	14	1,240	4	2	14	190	1	2	15	510	5	14	15	280	3	2	14	15	870	1			発売なし			
14	7	250	5	3	8	410	2	5	16	560	2	16	5	1,280	5	5	16	270	2	7	16	700	10	5	7	620	8	5	7	16	2,010	6			〃			
15	8	790	7	1	6	630	2	1	11	47,170	42	11	1	169,750	113	1	11	7,880	40	8	11	21,890	67	1	8	1,750	19	1	8	11	204,320	167			〃			
16	15	110	1	3	4	600	3	4	7	940	4	7	4	1,970	7	4	7	330	4	7	15	260	2	4	15	200	1	4	7	15	650	1			〃			
17	11	350	6	2	3	530	2	3	6	580	2	6	3	920	2	3	6	290	2	6	11	700	6	3	11	1,150	13	3	6	11	2,860	8			〃			
18	12	180	2	6	7	1,520	8	9	11	9,550	34	9	11	19,350	69	9	11	2,680	35	9	12	1,490	22	11	12	780	8	9	11	12	10,680	44			〃			
19	8	140	2	1	8	670	2	2	16	2,680	9	2	16	3,640	13	2	16	950	11	2	8	190	1	8	16	1,140	12	2	8	16	2,630	8			〃			
20	10	1,370	12	3	6	280	1	6	11	380	1	6	11	820	2	6	11	200	1	6	10	5,640	44	10	11	3,590	33	6	10	11	12,450	34			〃			
21	6	160	1	4	5	790	3	5	8	2,090	10	5	8	3,990	18	5	8	740	10	5	6	530	5	6	8	460	3	5	6	8	2,840	8	5	5	8	6	22,800	81
22	4	340	6	1	6	950	4	1	12	1,170	4	12	1	1,990	6	1	12	460	5	4	12	760	9	1	4	1,680	19	1	4	12	5,570	21	6	12	1	4	20,510	62
23	6	300	6	7	8	920	4	12	13	940	2	13	12	1,130	2	12	13	450	3	6	13	530	6	6	12	1,840	21	6	12	13	4,210	17	7	13	12	6	12,520	33
24	10	520	7	4	7	1,050	3	7	13	17,210	39	7	13	26,780	70	7	13	4,480	38	7	10	1,390	15	10	13	13,180	61	7	10	13	69,710	131	8	7	13	10	360,920	669
25	2	320	5	3	5	1,310	3	7	5	8,800	11	8	5	8,780	29	5	8	1,200	11	2	8	3,770	34	2	5	640	6	2	5	8	9,710	32			発売なし			
26	14	260	4	6	8	820	4	11	15	780	3	11	15	1,120	5	11	15	420	5	11	14	350	3	14	15	2,160	21	11	14	15	2,680	9			〃			
27	13	120	1	7	8	630	3	14	15	5,800	19	15	14	12,220	35	14	15	1,860	23	13	15	450	3	13	14	490	4	13	14	15	3,200	8			〃			
28	5	370	7	3	7	1,040	5	3	8	1,590	6	3	8	3,430	14	3	8	640	6	3	5	1,340	19	5	8	1,160	15	3	5	8	8,110	30			〃			
29	15	350	5	2	8	2,170	7	3	16	3,450	12	16	3	5,620	18	3	16	1,090	12	15	16	1,060	10	3	15	1,980	17	3	15	16	8,570	25			〃			
30	16	270	6	4	5	920	4	8	9	1,040	3	8	9	2,620	9	8	9	510	4	8	16	1,710	22	9	16	770	10	8	9	16	5,590	21			〃			
31	4	160	2	1	5	1,250	5	2	10	1,240	4	10	2	1,730	7	4	10	570	7	4	10	250	1	2	4	660	8	2	4	10	1,670	2			〃			
32	12	390	5	2	3	9,290	25	2	3	11,520	29	2	3	21,300	53	2	3	2,540	27	2	12	1,630	18	3	12	6,760	47	2	3	12	50,190	96			〃			
33	15	3,240	13	4	7	5,480	23	8	14	7,360	34	14	8	10,210	55	8	14	2,710	35	14	15	14,020	68	8	15	32,190	93	8	14	15	327,700	285	9	14	8	15	2,270,060	1784
34	2	280	4	8	8	3,660	12	10	11	4,110	17	10	11	10,140	36	10	11	1,310	17	2	10	2,220	26	2	11	650	6	2	10	11	7,090	26	10	10	11	2	63,360	191

1 成績表

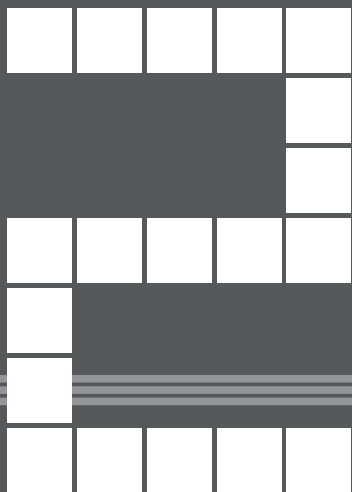
レ ス 回 の 数	2005 年 度 開 催 月 日	第 何 回 日	第 何 日 回	レ ス No.	出 走 頭 数	グ レ ド	取消 除 外		1 着				2 着				3 着				単勝		複勝									
							枠 番	馬 番	馬 名	単勝		枠 番	馬 番	馬 名	単勝		枠 番	馬 番	馬 名	単勝		払 戻 金 円	人 気	1 着		2 着						
										オ ッズ	人 気				オ ッズ	人 気				オ ッズ	人 気			オ ッズ	人 気	払 戻 金 円	人 気	払 戻 金 円	人 気			
							倍	⑤	倍	⑤	倍	⑤	倍	⑤	倍	⑤	倍	⑤	倍	⑤	倍	⑤	倍	⑤	倍	⑤	倍	⑤	倍	⑤		
35	2	5	1	3	11	13			7	11	アルスブランカ	20.8	⑤	4	4	ビサノクウカイ	1.6	①	5	6	ユキノサンロイヤル	7.6	④	11	2,080	⑤	11	270	5	4	110	1
36	〃	〃	〃	〃	12	13			8	13	マイネルサイプレス	11.8	⑥	6	8	イガノガイ	7.1	③	7	11	ボジテブサブライズ	8.8	⑤	13	1,180	⑥	13	350	6	8	220	3
37	2	6	1	4	1	16			3	5	エイシムンナ	1.5	①	6	11	エフテーコンコルド	10.6	④	2	3	ユウターキララ	10.4	③	5	150	①	5	100	1	11	210	4
38	〃	〃	〃	〃	2	16			6	6	ケイアイカールトン	2.3	①	8	16	スマーティアイダホ	3.2	②	7	13	ハギノセレクション	11.9	⑥	6	230	①	6	120	1	16	120	2
39	〃	〃	〃	〃	3	16			6	11	アトラスリッジ	8.2	④	7	13	ミヤコフラッシュ	11.2	⑤	5	9	ダックスタイタン	3.6	②	11	820	④	11	320	4	13	330	5
40	〃	〃	〃	〃	4	14			1	1	ナイスアルカング	8.6	③	5	8	ニシノミサイル	2.5	①	6	9	マルハチマラネロ	17.7	⑤	1	860	③	1	250	4	8	130	1
41	〃	〃	〃	〃	5	16			4	8	フサイチビクシー	2.5	①	5	10	ニューフェアリー	17.1	⑦	4	7	アブリラポルタ	13.5	⑥	8	250	①	8	140	1	10	400	7
42	〃	〃	〃	〃	6	16			4	8	サジターリオ	2.8	①	7	13	トロピカルシャドウ	9.5	⑤	2	4	モエレオープンヒメ	17.2	⑦	8	280	①	8	140	1	13	260	5
43	〃	〃	〃	〃	7	16			4	7	セレスエンブレム	12.7	⑤	8	15	アンジェロファニー	127.1	⑫	4	8	シンボリドジャース	3.5	②	7	1,270	⑤	7	380	5	15	1,980	12
44	〃	〃	〃	〃	8	16			7	13	アサケンパウエル	9.1	⑥	2	3	フルヴィクトリー	7.8	④	1	2	ワイアットアープ	3.3	①	13	910	⑥	13	270	6	3	250	4
45	〃	〃	〃	〃	9	15	6	12	4	7	グランリオ	4.1	②	8	16	サンキーンバスター	6.2	③	8	15	オークルーム	44.0	⑪	7	410	②	7	190	2	16	210	3
46	〃	〃	〃	〃	10	16			3	6	グラスボランチ	105.7	⑫	2	4	アルファフォーレス	12.1	⑧	2	3	ラッキーブレイク	3.7	①	6	10,570	⑫	6	2,320	13	4	310	4
47	〃	〃	〃	〃	11	9	Ⅲ		2	2	ストミーカフェ	2.2	①	6	6	ダイワアブセット	24.1	⑤	8	9	マルカジーク	7.2	④	2	220	①	2	120	1	6	370	5
48	〃	〃	〃	〃	12	15			7	12	カイシュウマックス	5.0	②	7	13	ダイヤモンドスター	16.3	⑧	6	11	ヒカルアルタイル	22.6	⑨	12	500	②	12	210	2	13	410	7
49	2	12	1	5	1	16			8	15	ナスケンウインド	1.4	①	5	10	サウスオーカン	10.9	④	7	13	ジーガーライアン	6.4	②	15	140	①	15	100	1	10	230	4
50	〃	〃	〃	〃	2	15			4	6	ソリッドラヴ	4.3	③	7	13	マルタカハーモニー	41.6	⑧	2	3	リワードウインディ	9.2	④	6	430	③	6	190	3	13	820	7
51	〃	〃	〃	〃	3	14			6	9	サオヒメ	2.8	②	2	2	メジロパーミュージズ	63.0	⑨	5	8	コスマグレース	105.2	⑪	9	280	②	9	150	2	2	1,020	8
52	〃	〃	〃	〃	4	14			4	6	カントウオウ	1.6	①	7	12	ヤサカスブラウト	14.6	⑥	4	5	スーパードヒーロー	9.2	④	6	160	①	6	110	1	12	240	6
53	〃	〃	〃	〃	5	16			5	10	ニシノアグレッシブ	12.5	④	1	2	ファズール	1.5	①	8	15	キタゲニジョー	101.0	⑩	10	1,250	④	10	300	5	2	120	1
54	〃	〃	〃	〃	6	16			8	16	フラッシュジャック	2.4	①	5	9	トーセンビューティ	24.6	⑨	3	5	ブラックアルタイル	3.5	②	16	240	①	16	120	1	19	380	7
55	〃	〃	〃	〃	7	16			2	3	ハインズライン	5.5	③	7	14	スペースウーマン	4.4	①	3	5	エビストラー	9.6	⑥	3	550	③	3	200	2	4	170	1
56	〃	〃	〃	〃	8	16			1	1	クリアエンデバー	2.6	①	6	11	オンワードヒリュウ	34.1	⑪	3	5	グラントブルー	27.9	⑨	1	260	①	1	160	1	11	600	8
57	〃	〃	〃	〃	9	13			8	12	アスカロン	4.9	②	3	3	コスモオースティン	5.4	③	7	11	ディーエスハリアー	30.7	⑦	12	490	②	12	220	4	3	210	2
58	〃	〃	〃	〃	10	16			6	12	アルドラゴン	5.2	②	2	3	スズカジョリーズ	8.1	⑤	5	10	シルクミッドナイト	9.6	⑥	12	520	②	12	220	2	3	250	3
59	〃	〃	〃	〃	11	12			7	9	フジサイレンス	8.4	④	2	2	ニシノシタン	4.9	②	7	10	ヨイチサウス	50.4	⑧	9	840	④	9	230	4	2	180	2
60	〃	〃	〃	〃	12	16			6	12	ローレルアンジュ	14.2	⑤	4	7	ストロングメモリー	2.0	①	2	3	シトラスブリーズ	10.0	④	12	1,420	⑤	12	300	5	7	130	1
61	2	13	1	6	1	13	4	5	8	14	シュウザンアイ	3.3	②	8	13	グラスジャズミン	5.2	③	5	8	スイートオカリナ	6.3	④	14	330	②	14	120	1	13	160	3
62	〃	〃	〃	〃	2	16			8	16	トレノラビド	16.3	⑧	3	6	ダーズリンクロス	5.4	③	8	15	イットーフレンチ	3.0	①	16	1,630	⑧	16	410	8	6	180	3
63	〃	〃	〃	〃	3	13			5	6	シンボリグラン	4.0	②	4	5	ユウタージャック	6.5	④	2	2	マイルデユナトス	8.5	⑤	6	400	②	6	160	2	5	200	3
64	〃	〃	〃	〃	4	13			7	10	フサイチエーシック	1.1	①	4	5	キタノジャジャウマ	161.2	⑪	8	13	カミタカジョー	14.7	③	10	110	①	10	100	1	5	810	10
65	〃	〃	〃	〃	5	16			3	5	テンイムホウ	18.0	⑤	2	4	ビクシーダスト	2.3	①	6	11	ケイアイスカイ	3.0	②	5	1,800	⑤	5	280	6	4	110	1
66	〃	〃	〃	〃	6	12			6	8	ユメロマン	7.5	④	1	1	マイルルハウンド	49.4	⑨	5	5	ヤマニンバンガード	2.6	①	8	750	④	8	220	5	1	760	9
67	〃	〃	〃	〃	7	13			6	8	ポライトストーン	5.4	④	7	10	バルシェル	3.4	①	5	7	リメンバードリーム	4.8	③	8	540	④	8	190	4	10	150	1
68	〃	〃	〃	〃	8	16			5	9	ワンダータイキ	9.1	⑤	7	13	ブライヴァティアー	3.0	①	4	7	タイキコジャック	56.3	⑨	9	910	⑤	9	280	5	13	150	1
69	〃	〃	〃	〃	9	14			5	7	ダイワキングコン	12.5	⑤	4	6	デイフラッシュ	4.0	③	8	13	ウルフボーイ	17.6	⑦	7	1,250	⑤	7	290	5	6	180	3

1 成績表

レース回数	複勝		枠連				馬連				馬単				ワイド									3連複		レース回数	3連単											
	3着		払戻金 円 人気		払戻金 円 人気		払戻金 円 人気		払戻金 円 人気		1⇔2着			1⇔3着			2⇔3着			払戻金 円 人気		払戻金 円 人気																
	払戻金 円										払戻金 円 人気		払戻金 円 人気		払戻金 円 人気		払戻金 円 人気		払戻金 円 人気																			
35	6	170	3	4	7	1,020	4	4	11	1,210	4	11	4	4,870	17	4	11	460	5	6	11	1,230	14	4	6	290	3	4	6	11	2,440	7	11	11	4	6	26,650	77
36	11	260	4	6	8	4,460	18	8	13	4,570	17	13	8	9,350	38	8	13	1,240	16	11	13	1,460	20	8	11	880	12	8	11	13	11,160	38	12	13	8	11	84,650	255
37	3	200	3	3	6	460	3	5	11	720	3	5	11	930	3	5	11	330	3	3	5	270	2	3	11	860	9	3	5	11	1,360	3					発売なし	
38	13	280	6	3	8	270	1	6	16	350	1	6	16	200	1	6	16	200	1	6	13	510	8	13	16	700	10	6	13	16	1,150	4					発売なし	
39	9	170	2	6	7	710	2	11	13	4,060	16	11	13	8,480	27	11	13	1,390	16	9	11	620	7	9	13	570	4	9	11	13	5,040	13					発売なし	
40	9	490	7	1	5	760	2	1	8	880	2	1	8	2,690	9	1	8	460	3	1	9	2,050	25	8	9	850	8	1	8	9	4,350	13					発売なし	
41	7	380	5	4	5	450	1	8	10	1,640	7	8	10	2,450	8	8	10	730	8	7	8	650	6	7	10	1,550	20	7	8	10	5,130	17					発売なし	
42	4	370	8	4	7	900	4	8	13	1,430	5	8	13	2,260	6	8	13	710	5	4	8	890	10	4	13	2,530	29	4	8	13	7,420	25					発売なし	
43	8	180	2	4	8	5,770	15	7	15	41,880	53	7	15	64,320	95	7	15	8,880	54	7	8	860	10	8	15	4,260	33	7	8	15	36,700	85					発売なし	
44	2	150	1	2	7	1,000	5	3	13	2,480	10	13	3	4,720	22	3	13	940	11	2	13	620	7	2	3	550	6	2	3	13	2,620	5					発売なし	
45	15	1,080	12	4	8	540	1	7	16	1,490	3	7	16	2,700	5	7	16	580	3	7	15	3,210	40	15	16	3,010	36	7	15	16	19,530	72	13	7	16	15	91,180	281
46	3	160	1	2	3	1,030	2	4	6	39,050	62	6	4	128,580	162	4	6	9,880	70	3	6	5,720	47	3	4	740	5	3	4	6	50,720	121	14	6	4	3	635,210	1155
47	9	170	3	2	6	2,040	7	2	6	1,980	7	2	6	2,790	12	2	6	710	7	2	9	310	4	6	9	1,010	12	2	6	9	3,170	12	15	2	6	9	14,380	46
48	11	720	11	7	7	3,580	17	12	13	3,790	15	12	13	6,830	25	12	13	1,240	14	11	12	2,520	33	11	13	4,210	50	11	12	13	20,470	80	16	12	13	11	100,380	359
49	13	130	2	5	8	720	4	10	15	1,050	4	15	10	1,460	5	10	15	390	3	13	15	210	2	10	13	710	8	10	13	15	1,360	3					発売なし	
50	3	310	5	4	7	5,270	16	6	13	7,670	20	6	13	11,480	32	6	13	2,000	18	3	6	790	9	3	13	3,060	26	3	6	13	18,330	43					発売なし	
51	8	1,700	11	2	6	8,110	21	2	9	8,670	24	9	2	11,580	34	2	9	2,470	23	8	9	4,490	33	2	8	22,740	64	2	8	9	147,240	138					発売なし	
52	5	190	3	4	7	750	5	6	12	940	5	6	12	1,130	4	6	12	370	4	5	6	270	2	5	12	840	11	5	6	12	1,550	7					発売なし	
53	15	1,350	11	1	5	410	2	2	10	950	4	10	2	3,160	10	2	10	510	4	10	15	5,780	47	2	15	1,650	17	2	10	15	13,500	43					発売なし	
54	5	140	2	5	8	1,160	5	9	16	2,390	10	16	9	2,370	12	9	16	800	8	5	16	210	1	5	9	1,100	14	5	9	16	2,450	6					発売なし	
55	5	290	6	2	7	420	1	3	14	1,260	1	3	14	2,420	1	3	14	550	3	3	5	670	5	5	14	680	6	3	5	14	2,740	2					発売なし	
56	5	660	11	1	6	2,190	9	1	11	4,810	20	1	11	6,690	23	1	11	1,830	21	1	5	1,500	17	5	11	7,100	68	1	5	11	28,410	93					発売なし	
57	11	660	7	3	8	1,340	8	3	12	1,450	5	12	3	2,990	10	3	12	620	6	11	12	1,920	20	3	11	1,750	19	3	11	12	12,180	34	17	12	3	11	56,560	150
58	10	270	4	2	6	1,360	7	3	12	1,950	6	12	3	3,770	13	3	12	740	6	10	12	950	10	3	10	1,110	15	3	10	12	4,900	12	18	12	3	10	26,170	65
59	10	900	8	2	7	1,390	6	2	9	1,600	7	9	2	4,010	15	2	9	540	5	9	10	2,620	25	2	10	2,980	28	2	9	10	18,000	47	19	9	2	10	80,770	210
60	3	220	4	4	6	1,020	5	7	12	1,270	4	12	7	4,050	12	7	12	480	4	3	12	1,320	17	3	7	340	2	3	7	12	3,110	8	20	12	7	3	25,080	60
61	8	180	4	8	8	610	3	13	14	600	2	14	13	1,100	3	13	14	250	2	8	14	320	4	8	13	460	6	8	13	14	930	3					発売なし	
62	15	160	2	3	8	550	15	16	6	3,670	15	16	6	8,590	31	6	16	1,200	15	15	16	820	11	6	15	400	3	6	15	16	3,900	12					発売なし	
63	2	200	5	4	5	360	1	5	6	1,370	6	6	5	2,500	9	5	6	510	7	2	6	550	8	2	5	660	10	2	5	6	3,220	9					発売なし	
64	13	160	3	4	7	640	3	5	10	4,180	11	10	5	4,780	12	5	10	1,420	17	10	13	240	2	5	13	4,310	33	5	10	13	9,670	27					発売なし	
65	11	120	2	2	3	1,860	6	4	5	1,990	7	5	4	6,770	23	4	5	680	8	5	11	760	11	4	11	190	1	4	5	11	1,620	5					発売なし	
66	5	150	1	1	6	12,140	22	1	8	13,830	33	8	1	19,940	59	1	8	3,030	32	5	8	410	4	1	5	2,000	25	1	5	8	14,870	53					発売なし	
67	7	170	3	6	7	390	1	8	10	1,130	4	8	10	2,440	8	8	10	410	2	7	8	600	6	7	10	420	3	7	8	10	2,050	4					発売なし	
68	7	970	9	5	7	1,260	5	9	13	1,540	7	9	13	3,810	17	9	13	680	8	7	9	4,010	36	7	13	2,790	25	7	9	13	19,650	49					発売なし	
69	13	410	7	4	5	1,200	6	6	7	2,170	12	7	6	5,260	25	6	7	700	7	7	13	1,610	20	6	13	960	14	6	7	13	8,400	31	21	7	6	13	48,070	155

途中省略

本編はダウンロード時間短縮のため省略版でお届けしています。
途中省略なしの完全版をご希望の方は製品版をご「購読」ください。



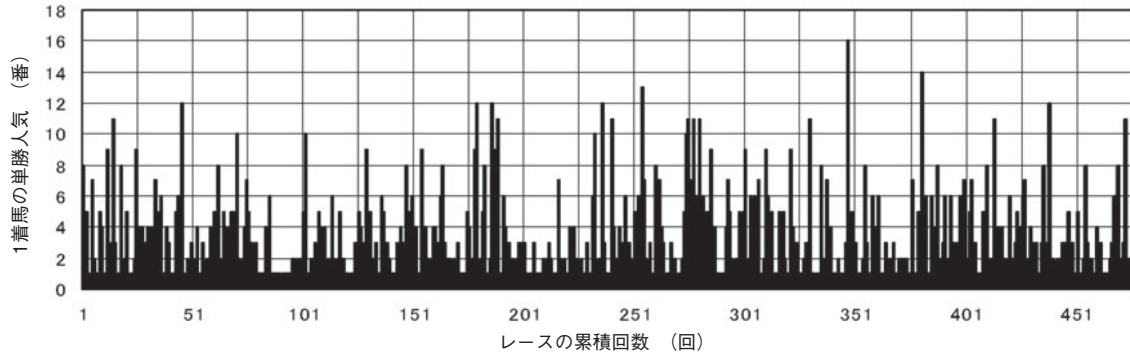
单勝統計結果

2.1 1、2、3着馬の単勝人気

本書の基本となるデータ1、2、3着馬の単勝人気をP.10～37の表1.1より抜粋して、グラフに表すと図2.1～2.3のようになる。これらの図は、横軸に2005年度に行われた東京競馬の全レースの累積回数(回)を表し、縦軸には1、2、3着に入着した馬の単勝人気(番)をそれぞれ表している。

単勝人気は、丸囲み数字で表すようにしているが、図(グラフ)中で表すことが困難な場合は、図2.1～2.3の縦軸のように通常数字で表している。

図2.1 各レースにおける1着馬の単勝人気 (表1.1より)



2 単勝統計結果

図2.2 各レースにおける2着馬の単勝人気 (表1.1より)

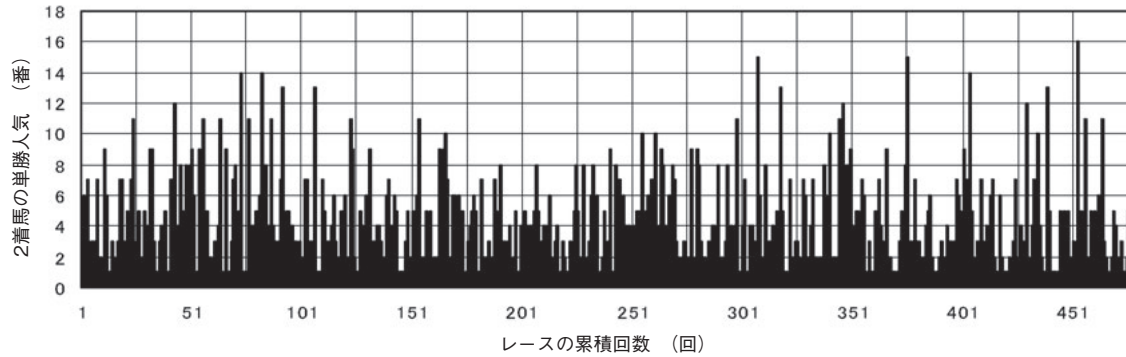
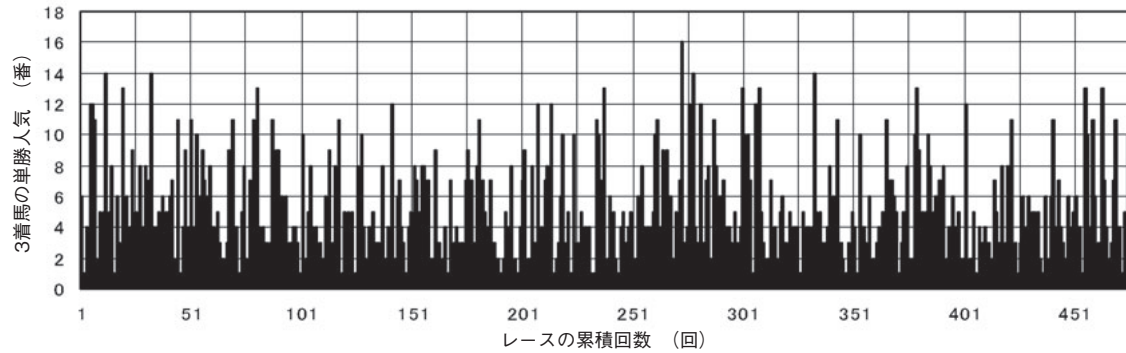


図2.3 各レースにおける3着馬の単勝人気 (表1.1より)



2 単勝統計結果

P.10～37の表1.1と図2.1～2.3のデータより、1、2、3着馬の単勝人気とその入着頻度（回数、率）の関係を統計的に整理（解析）して表2.1に表した。これらの関係を図2.4～2.8に示した。

表2.1の横行は、単勝人気（①～⑱番）を表し、縦列は1着、2着、3着、2着内、3着内の入着頻度（回数、率）とその参照図番号を表している。図と表には、それぞれ参照番号をつけて対応できるようにした。

出走頭数とそのレースの回数・総数の関係を表2.2に表した。この関係を図2.9に示した。図と表には、それぞれ参照番号をつけて対応できるようにした（レースの回数・総数の定義は、表2.2の枠外参照）。

表2.1 1、2、3着馬の単勝人気とその入着頻度（回数、率）（図2.4～2.8参照）

単勝人気	人気番	①	②	③	④	⑤	⑥	⑦	⑧	⑨	⑩	⑪	⑫	⑬	⑭	⑮	⑯	⑰	⑱	
1着 (図2.4参照)	回数	回	149	100	66	39	37	27	14	14	10	4	9	5	1	1	0	1	0	0
	率	%	31.3	21.0	13.9	8.2	7.8	5.7	2.9	2.9	2.1	0.8	1.9	1.1	0.2	0.2	0	0.2	0	0
2着 (図2.5参照)	回数	回	83	85	77	48	55	31	31	20	17	5	11	3	4	3	2	1	0	0
	率	%	17.4	17.9	16.2	10.1	11.6	6.5	6.5	4.2	3.6	1.1	2.3	0.6	0.8	0.6	0.4	0.2	0	0
3着 (図2.6参照)	回数	回	66	70	62	73	49	33	31	25	13	14	17	9	8	4	0	1	0	0
	率	%	13.9	14.7	13.0	15.3	10.3	6.9	6.5	5.3	2.7	2.9	3.6	1.9	1.7	0.8	0	0.2	0	0
2着内 (図2.7参照)	回数	回	232	185	143	87	92	58	45	34	27	9	20	8	5	4	2	2	0	0
	率	%	48.7	38.9	30.1	18.3	19.4	12.2	9.4	7.1	5.7	1.9	4.2	1.7	1.1	0.8	0.4	0.4	0	0
3着内 (図2.8参照)	回数	回	298	255	205	160	141	91	76	59	40	23	37	17	13	8	2	3	0	0
	率	%	62.6	53.6	43.1	33.6	29.7	19.1	15.9	12.4	8.4	4.8	7.8	3.6	2.7	1.6	0.4	0.6	0	0

表2.2 出走頭数とそのレースの回数・総数（図2.9参照）

出走頭数	頭	1	2	3	4	5	6	7	8	9	10	11	12	13	14	15	16	17	18
レースの回数*	回	—	—	—	—	—	—	6	4	20	21	35	32	32	60	41	157	22	46
レースの総数**	回	—	—	—	—	—	—	476	470	466	446	425	390	358	326	266	225	68	46

*：出走頭数ごとのレースの回数、**：上記の出走頭数(以上)で出走したレースの総数(例：7頭立て以上のレースは476回)

図2.4 1着馬の単勝人気とその入着
頻度（回数、率）（表2.1参照）

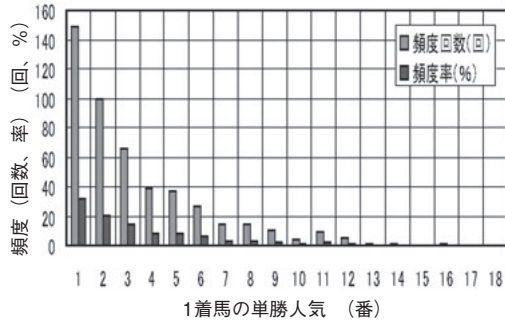


図2.5 2着馬の単勝人気とその入着
頻度（回数、率）（表2.1参照）

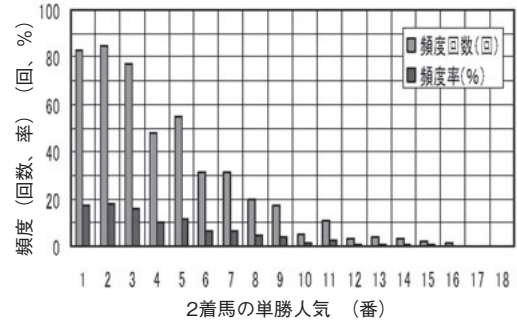


図2.6 3着馬の単勝人気とその入着
頻度（回数、率）（表2.1参照）

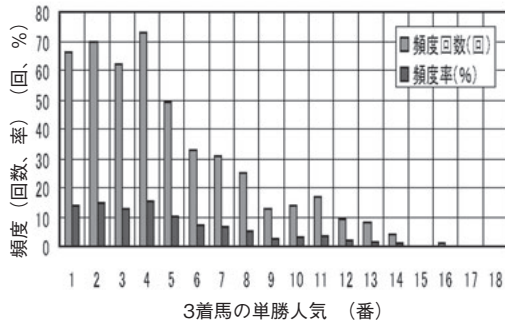
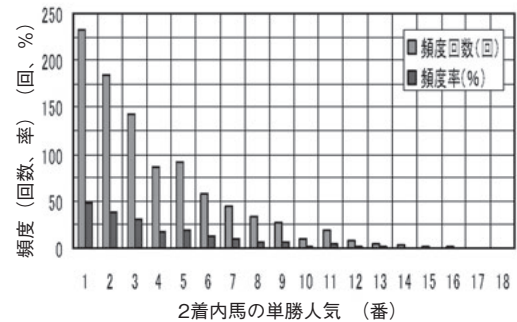


図2.7 2着内馬の単勝人気とその入着
頻度（回数、率）（表2.1参照）



途中省略

本編はダウンロード時間短縮のため省略版でお届けしています。
途中省略なしの完全版をご希望の方は製品版をご「購読」ください。

監修者プロフィール

牧原 駿 (まきはら しゅん)

東京都文京区に生まれる。大学の理系を卒業して大学の教官となる。専門分野は、材料力学、破壊力学、環境破壊力学。自動車、鉄道車両、橋梁、航空機、ロケット、原子炉、遠心分離機、粉碎機、高圧力容器、オイルタンクなどの強度と破壊（応力腐食割れ、疲労、環境疲労など）に関する理論解析、実験解析などの研究を行う。発表論文も数多く、学会賞論文賞受賞。協会、学会委員会委員などを経て、統計数理研究に携わる。

単勝人気に基づく中央競馬の統計結果 (東京競馬)

2007年 9月15日 電子出版発行

著 者 牧原 駿
発行者 瓜谷 綱延
発行所 株式会社文芸社
〒160-0022 東京都新宿区新宿1-10-1
電話 03-5369-3060 (編集)
03-5369-2299 (販売)
<http://www.boon-gate.com>

© Shun Makihara 2007 Corded in Japan

ISBN978-4-286-03180-4

(文芸社発行の通常書籍(紙の本)については、全国書店でお尋ねいただくか、「文芸社ON-LINE」サイト、<http://www.bungeisha.co.jp>を御参照ください。)

新 07.08.24 M.S.